



CASUS

Alle Möbel von PALMBERG garantieren eine 100% fugenlose Kantenverarbeitung durch Lasertechnologie auf höchstem Niveau. Unsere Produktion unterliegt dabei den strengen Anforderungen des Qualitätsmanagements ISO 9001:2008, dem Umweltmanagement ISO 14001:2004 und der EG-Ökoauditverordnung.

Mit PALMBERG freuen Sie sich aufs Büro!

All pieces of furniture from PALMBERG guarantee 100% joint-less edge processing by means of laser technology at the highest stage. Our production is subject to the strict requirements of the Quality Management ISO 9001:2008, the Environmental Management ISO 14001:2004 and the EC Eco-Management and Audit Scheme.

With PALMBERG you're looking forward to the office!

Alle meubels van PALMBERG garanderen een 100% voegloze kantverbinding door lasertechnologie van het hoogste niveau. Wij produceren volgens de strenge eisen van het kwaliteitsmanagement ISO 9001:2008, het milieumanagement ISO 14001:2004 en de EG Ecoauditverordening.

Met PALMBERG is het plezierig werken!







CASUS | 4



5 | CASUS

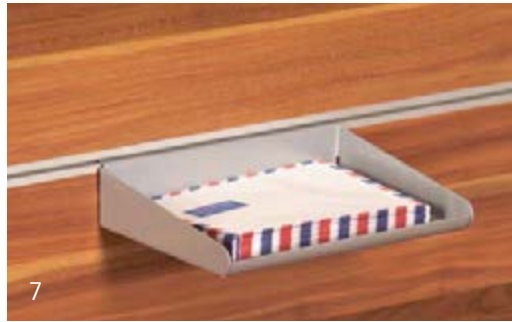
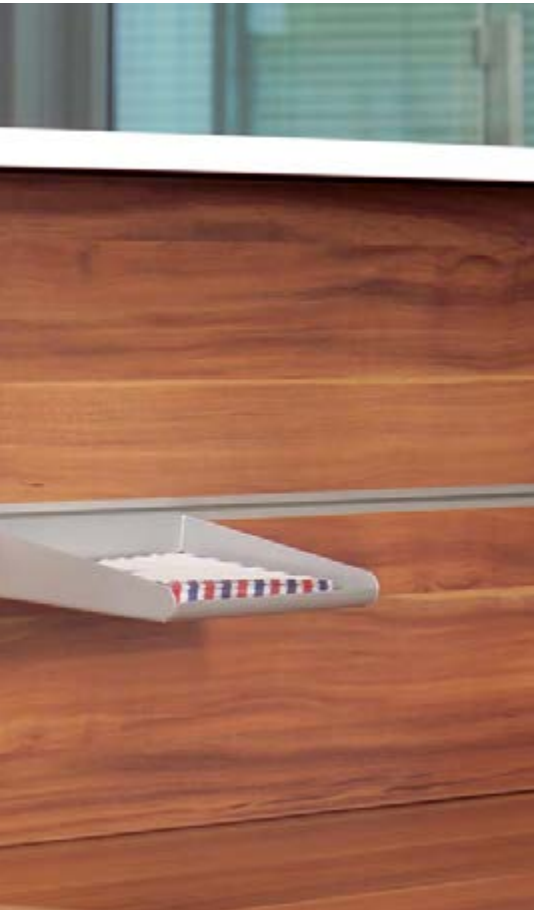
CASUS - in jedem Fall ein schöner Empfang
definitely a beautiful welcome · in ieder geval een mooi ontvang

Organisation mit Profil · Organisation with profile · Organisatie met profiel



CASUS | 6

- 1 Post-it Ablage (90 mm breit) · Post-it tray (width 90 mm) · Post-it bakje (90 mm breed)
- 2 Zettelbox · Note box · Etiketten-box
- 3 Post-it Ablage (270 mm breit) · Post-it tray (width 270 mm) · Post-it bakje (270 mm breed)
- 4 Pin-Schale · Pin tray · Pin-bowl
- 5 Ablageschale A4 schräg · Tray A4 sloping · Opbergbak A4 schuin
- 6 Ablageschale A4 quer mit Beschriftungsfenster · Tray A4 horizontal with label window · Opbergbak A4 dwars. Met venster voor opschrift
- 7 Stifte-Ablage · Pen tray · Pennen-opslag
- 8 CD-Box · CD box · CD-doos
- 9 Stifte-Box (90 mm breit) · Pen box (width 90 mm) · Pennen-doos (90 mm breed)









CASUS | 10

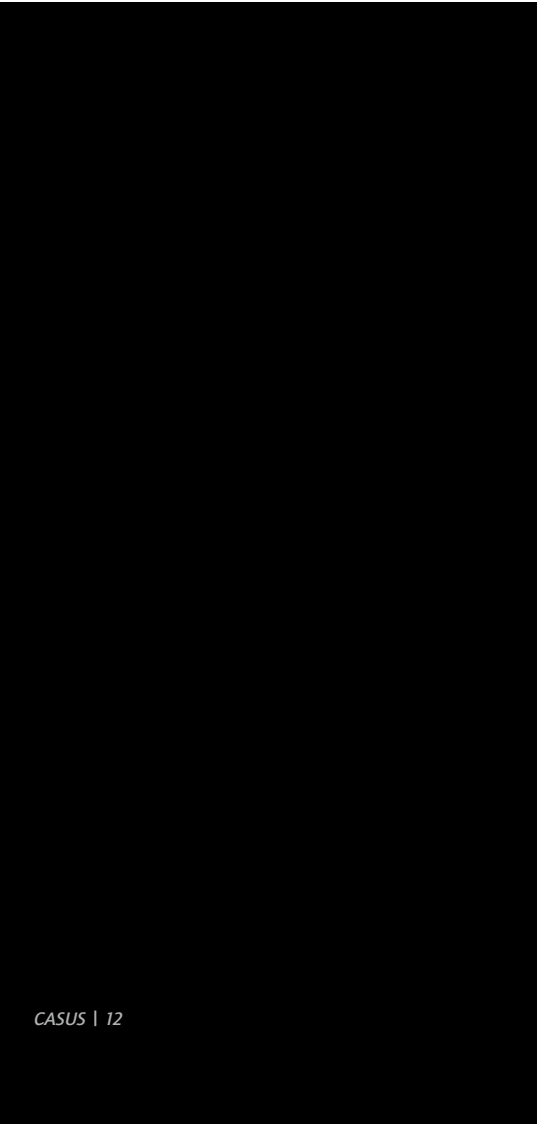


Klare Formen, gegliedert durch Licht, machen CASUS unaufdringlich sympathisch.

Clean forms, structured by light, make CASUS discreetly likable.

Strakke vormgeving, geaccentueerd met een licht-lijn, maakt CASUS bijzonder vriendelijk.





CASUS | 12





CASUS ist durch die eingesetzte Softtouch-Lackierung im oberen Bereich ein fühlbar netter Empfang. Unsere Farbpalette lässt hier keine Wünsche offen.

By the applied soft-touch finish in the upper area CASUS is a sensibly nice welcome. Our range of colours doesn't leave any wishes unsettled.

CASUS geeft door de soft-touch lakering op de bovenste elementen een voelbaar aangenaam ontvangst. Onze ruime keuze aan kleuren laat geen wensen onbeantwoord.

Guten Tag, Kreativität

Bei CASUS setzt sich das ruhige Erscheinungsbild der Besucherseite auch im Arbeitsbereich fort. Die Kombination aus großzügigem Arbeitsbereich und Empfangstresen erlaubt einen schnellen und effizienten Wechsel zwischen Administration und Service.

Die Rückseite des Tresenprogramms bietet dabei alle technischen Ansprüche und Funktionen eines Arbeitsplatzes. Vielfältige Organisationshilfen, eine hinter einer durchgehenden Organisationswand „versteckte“ Elektrifizierung sowie verschiedene Aufbaumöglichkeiten machen CASUS zu einem zukunftssicheren Empfangssystem für hohe Besucheransprüche. Egal wie Sie CASUS einsetzen, die klare Linie Ihres Unternehmens überzeugt bereits am Empfang.

Hello, creativity

The calm appearance of CASUS on the visitor's side also continues in the working area. The combination of well-spaced working area and the reception counter allows quick and efficient shifting from administration to service.

The back of the counter programme meets all technical and functional demands of a workplace. Manifold organisational aids, a „hidden“ electrification behind a through-going organisational wall, as well as various assembly options, make CASUS a sophisticated future-proof reception system. No matter how you employ CASUS, your company's straight line is convincing from the very beginning: the reception.

Goeden dag, creativiteit

De rustgevende uitstraling van CASUS aan de bezoekerszijde zet zich ook aan de gebruikerszijde voort. De combinatie van ruime werkplek en receptie is ideaal om snel en efficiënt te wisselen tussen administratie en service.

De gebruikerszijde van dit receptie meubilair voldoet aan alle eisen en functies van een moderne werkplek. Een grote keuze aan accessoires, een achter de organisatiewand onzichtbare bekabeling alsook verschillende opbouw mogelijkheden maken CASUS tot een toekomst gericht receptiesysteem voor hoge bezoekers verwachtingen. CASUS, de strakke vormgeving van uw bedrijf overtuigt al aan de receptie.





Offen für Kundenwünsche

Die Optik und Ästhetik Ihres Empfangs sollte zu Ihrem Unternehmen passen. Durch seine kreative Funktionalität lässt CASUS verschiedene Formen des Aufbaus zu. Die problemlose Adaptierbarkeit des Counter-Möbels vermittelt ein repräsentatives und perfekt abgestimmtes Design. Die Tresen können als gerade Elemente eingesetzt werden oder durch 90°-Elemente auch Eck-Situationen lösen.

CASUS | 16

Open to customer wishes

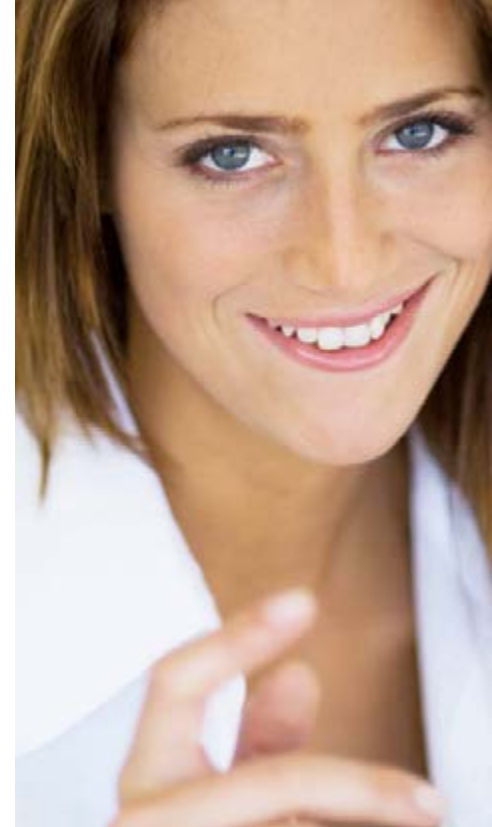
Visual appearance and aesthetic aspects of your reception area should go with your company. The creative functionality of CASUS allows different forms of architecture. The trouble-free adaptability of the counter furniture provides representative and perfect design. The counters can be used as straight elements or be configured as cornerwise solutions with 90°-elements.

Open voor klanten suggesties

De optiek en uitstraling van uw receptie moet bij uw onderneming passen. Met de creatieve functionaliteit van CASUS zijn verschillende vormgevingen mogelijk. Dit receptie meubilair is door het hoge aanpassingsvermogen altijd representatief en heeft een perfect afgestemde design. De balies kunnen met lineaire elementen recht of met 90°-elementen als hoekopstelling geplaatst worden.



Sie haben die **Wahl**
 It's **your choice**
 U heeft de **keuze**



Gestellfarben · Frame colours · Onderstelkleuren

<p>Weiß matt White matt wit mat</p>	<p>Weißaluminium White aluminium wit aluminium</p>	<p>Anthrazit metallic Anthracite metallic antraciet metallic</p>	<p>Schwarz Black zwart</p>
---	--	--	--

Soft-Lack · Soft coating · Soft-Lak

<p>Weiß matt White matt wit mat</p>	<p>Sandbeige Sand beige zandbeige</p>	<p>Chrom Silber Chrome silver chroom zilver</p>	<p>Taubenblau Dove blue duifblauw</p>
<p>Braunviolett Brown-violet paarsbruin</p>	<p>Braungrau Brown-grey bruingrijs</p>	<p>Olivgrün Olive green olijfgroen</p>	<p>Blutorange Blood orange bloedsinasappel</p>
<p>Schwarz Black zwart</p>			

Jalousie-Farben · Blind colours · Jaloerie kleuren

<p>Superweiß Super White Superwit</p>	<p>Grau perl Grey pearl Grijs parel</p>	<p>Chrom matt Chrome matte Chroom mat</p>	<p>Anthrazit metallic Anthracite metallic antraciet metallic</p>
---	---	---	--

Volldekore · Full decors · Voldecors



Erfahrungsgemäß können Druckfarben nicht die Brillanz der Dekor- und Gestellfarben wiedergeben. Gern wird Ihr Händler Ihnen Originalmuster vorlegen.

Experience has shown that the printed colors cannot reflect the brilliancy of the decoration and frame colors. Your dealer will be happy to present to you original samples.

Uit ervaring blijkt dat geprinte kleuren niet de glans van de kleuren van de decors en onderstellen kunnen reproduceren. Uw handelaar laat u graag de originele monsters zien.



PALMBERG Büroeinrichtungen + Service GmbH
Am Palmberg 9 · 23923 Schönberg
Tel. +49 38828 38-0 · Fax +49 38828 38-136
info@palmberg.de · www.palmberg.de

PALMBERG (Schweiz) AG
Werkstrasse 17 · 8222 Beringen
Tel. +41 62 800 80 00 · Fax +41 62 800 00 09
info@palmberg.ch · www.palmberg.ch

PALMBERG Büroeinrichtungen + Service GmbH
Rietveldeweg 47 · 5222 AP 's-Hertogenbosch
Tel. +31 411 689522 · Fax +31 411 689479
info@palmberg.nl · www.palmberg.nl

PALMBERG Produkte werden ausschließlich über autorisierte Fachhändler angeboten, um Ihnen ein Höchstmaß an Service und Bürokompetenz zu gewährleisten. Wenden Sie sich daher an: